

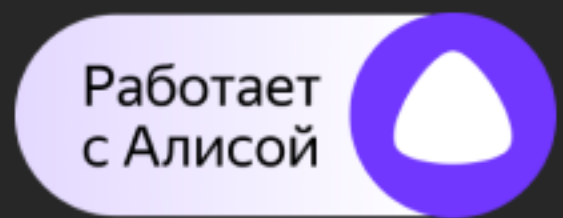
The logo for Ambrella Light features a stylized 'A' inside a circle, with a registered trademark symbol. To its right, the words 'AMBRELLA LIGHT' are written in a bold, sans-serif font. The background shows a track lighting system with several illuminated cylindrical fixtures.

**AMBRELLA LIGHT**

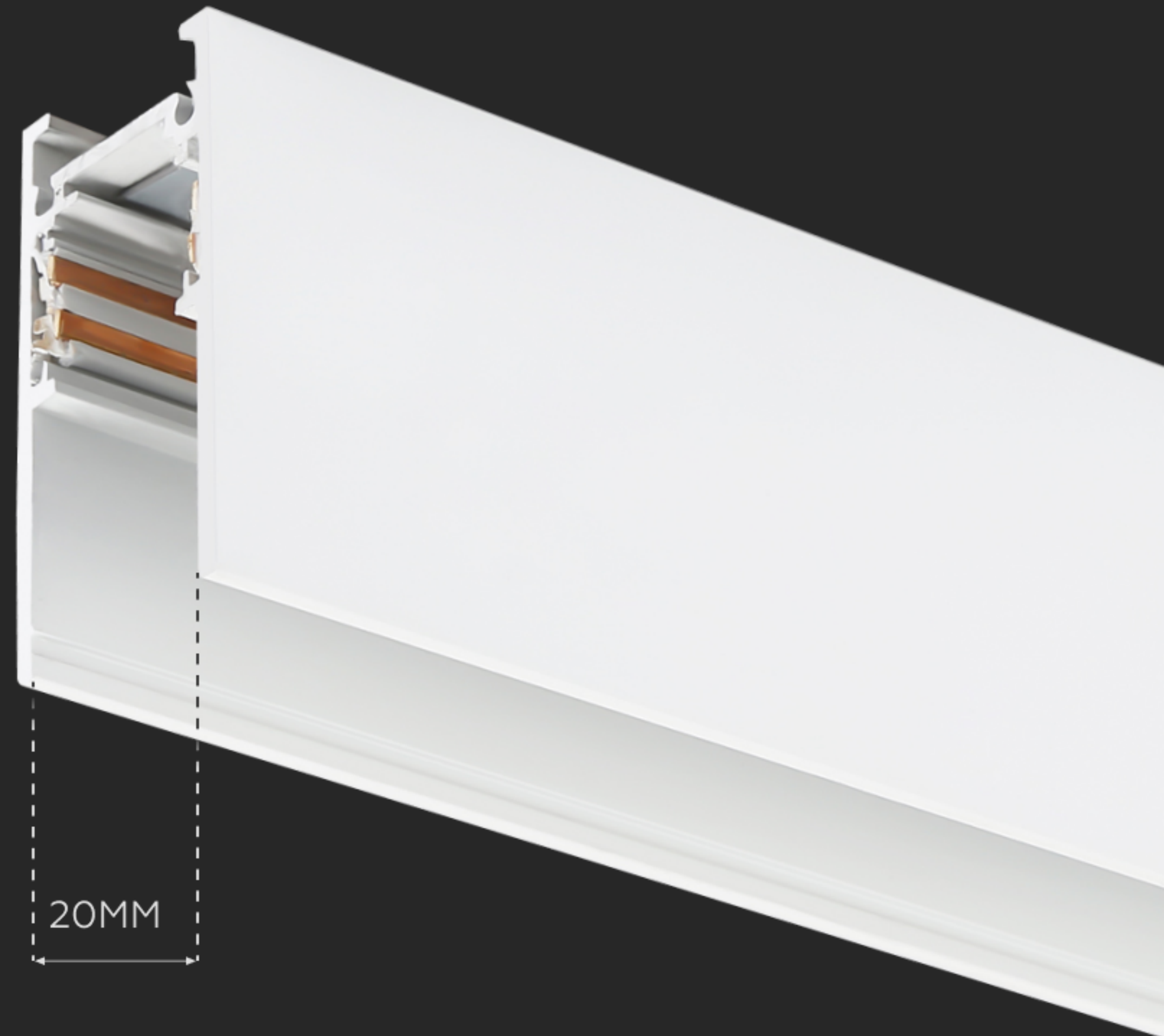
**MAGNETIC 20MM 48V**



**Magnetic 20мм 48V** - классическая магнитная трековая система, работающая на низком напряжении 48V и предназначенная для создания гибких, модульных решений освещения с магнитным креплением светильников.

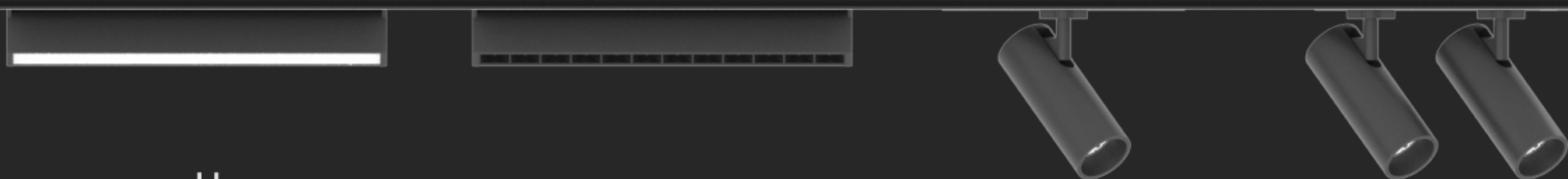


для управления необходим блок питания SMART

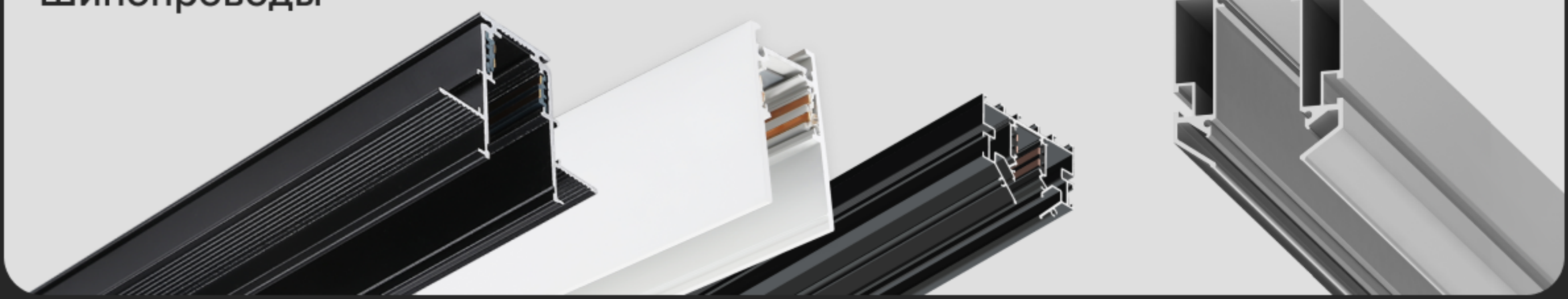


# КОМПОНЕНТЫ

Цельная система взаимосвязанных элементов упрощает проектирование



Шинопроводы



Блоки питания

NEW



Светильники



Комплектующие и аксессуары





# НАКЛАДНОЙ/ПОДВЕСНОЙ МОНТАЖ

Могут быть смонтированы на любой потолочной поверхности

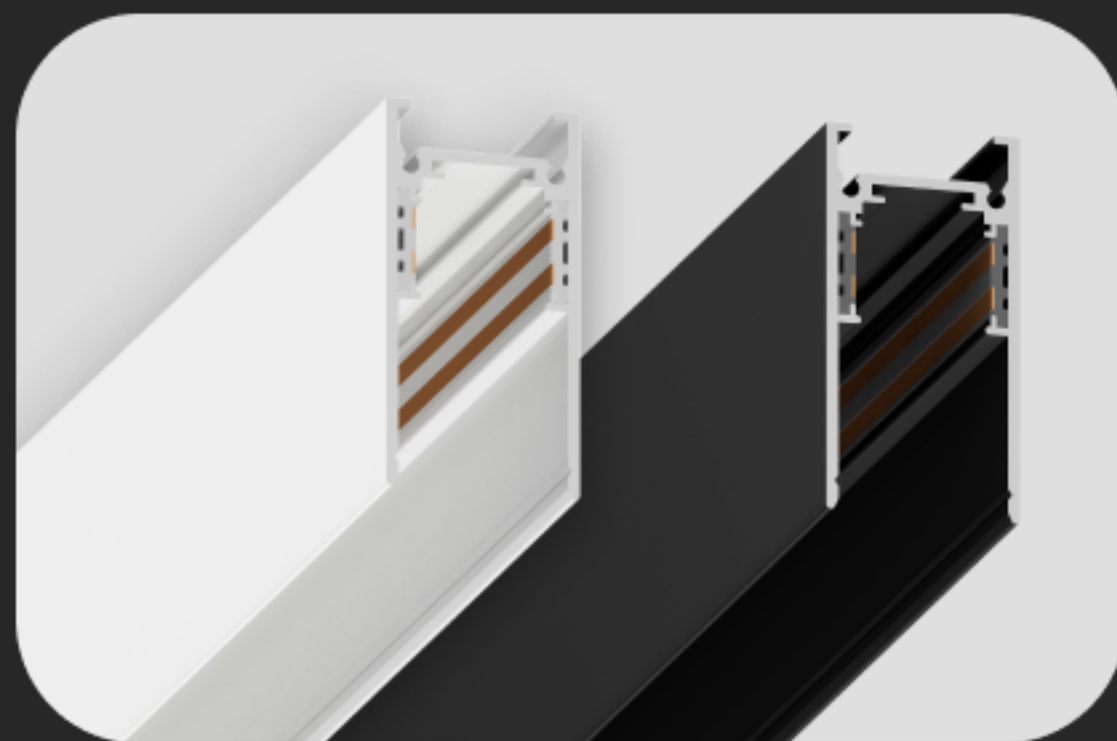


доступен в 2-х цветах:  
белый и черный

декоративный экран  
и заглушки (2шт)  
идут в комплекте



быстрый монтаж



подходит для разных  
типов потолков

аккуратный, лёгкий  
визуальный образ



# ВСТРАИВАЕМЫЙ МОНТАЖ ПОД ГКЛ

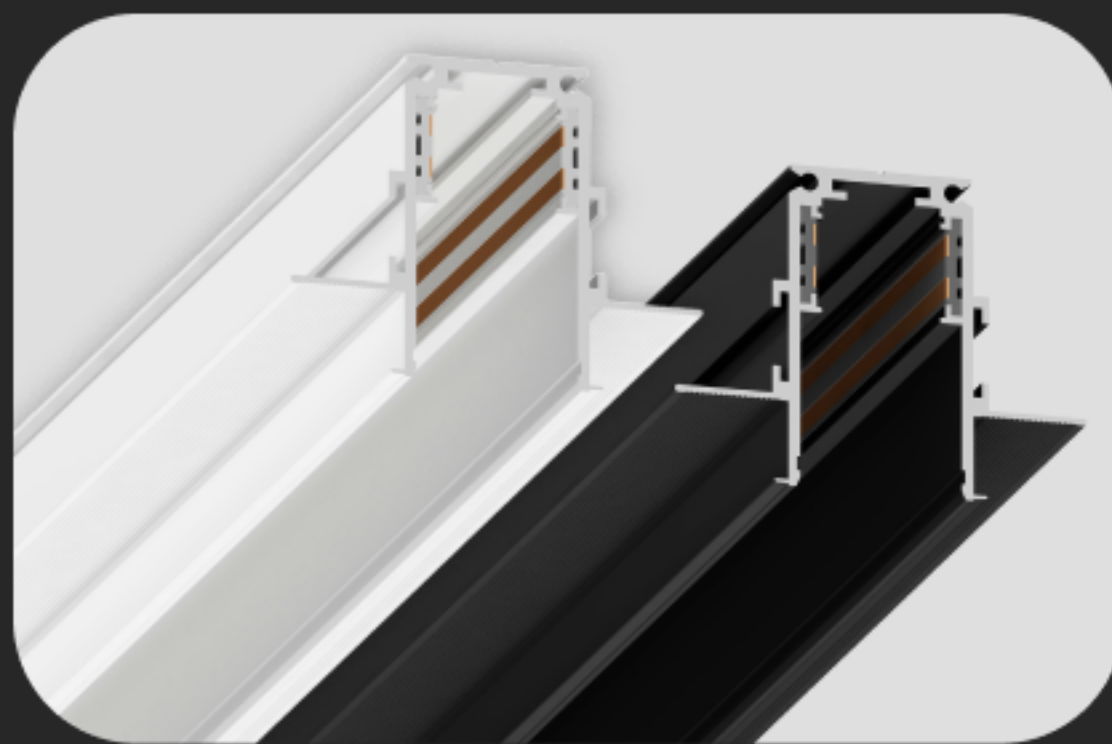
создает эффект  
«невидимого» света

доступен в 2-х цветах:  
белый и черный

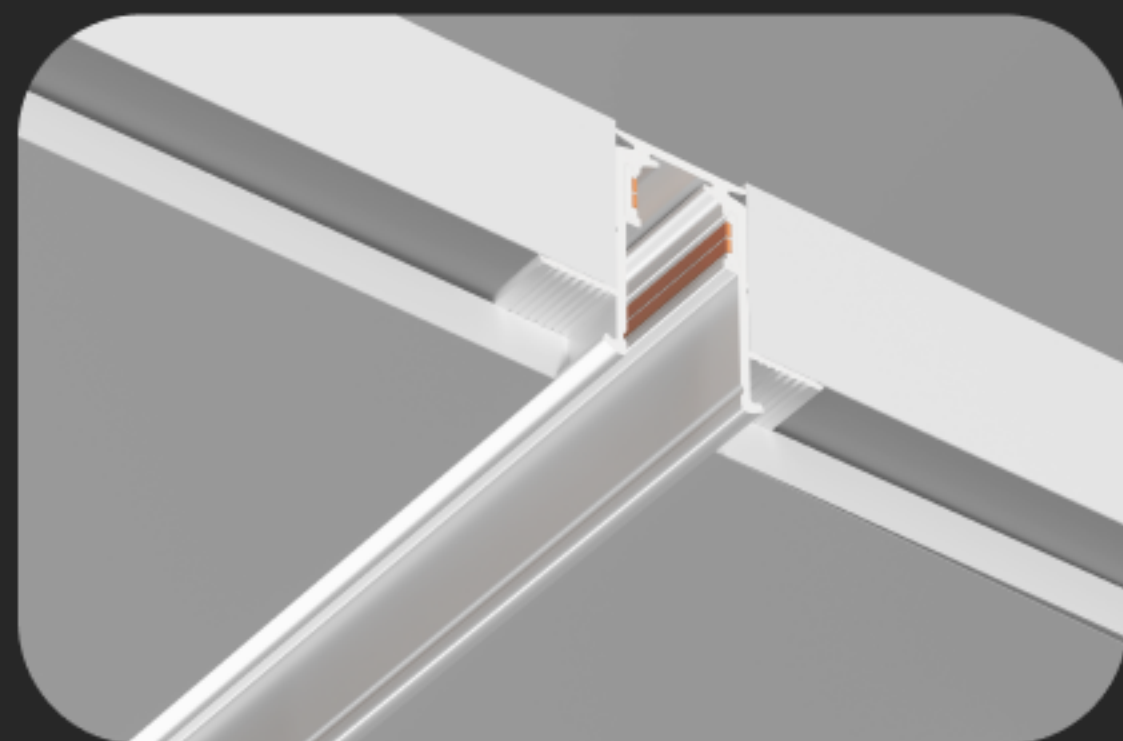
декоративный экран  
и заглушки (2шт)  
идут в комплекте



гибкость световых  
решений



идеален для  
минималистичных  
интерьеров



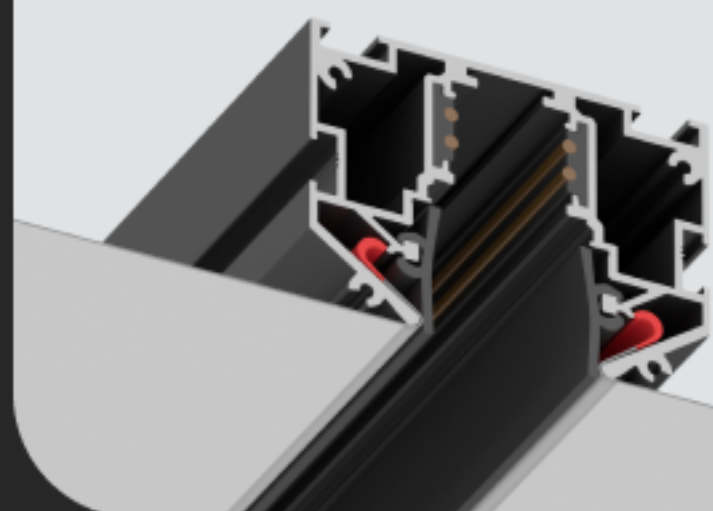
Шинопровод интегрируется в плоскость потолка, формируя чистую линию света без выступающих элементов. Трек становится частью архитектуры помещения.



# МОНТАЖ В НАТЯЖНОЙ ПОТОЛОК

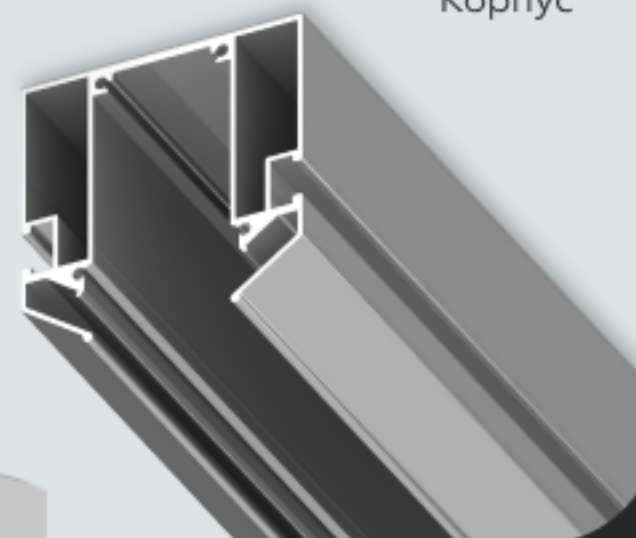
ровный потолок  
без лишних деталей

GL3347/GL3349



GL3344/GL3345

Корпус



Специальное решение для натяжных потолков позволяет сохранить целостность поверхности и аккуратную геометрию.

Корпус GL3344/GL3345 оснащен системой крепления полотна типа Гарпун. Для установки светильников требует приобретения накладного шинпровода.

заглушки (2шт) идут в комплекте

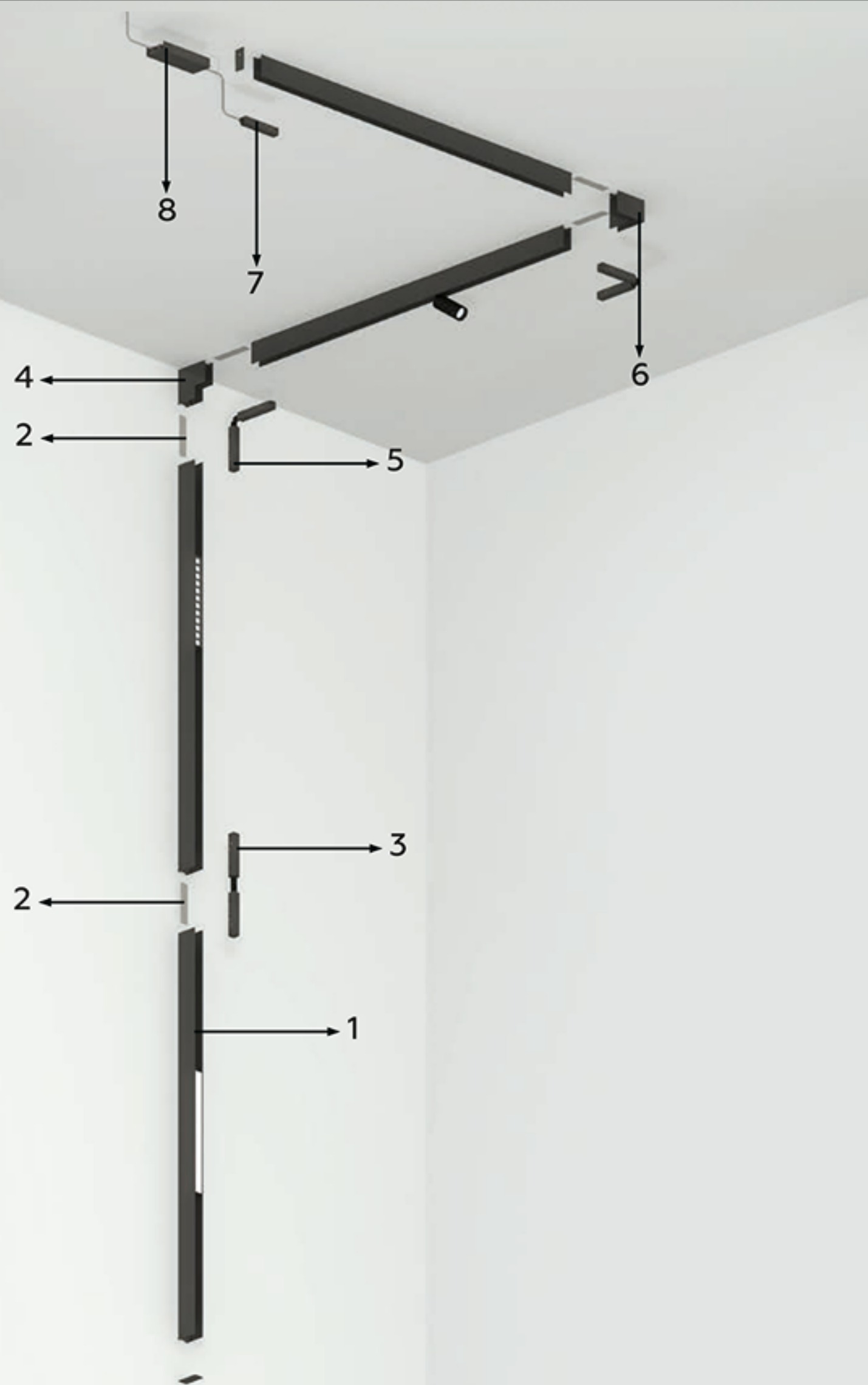


NEW

эстетичный переход  
между полотном  
и треком

Шинпровод GL3347/GL3349 для монтажа в натяжной ПВХ потолок системы крепления гарпун не требует приобретения отдельного трека для установки светильников. Тоководы черного цвета, невидимые глазом.





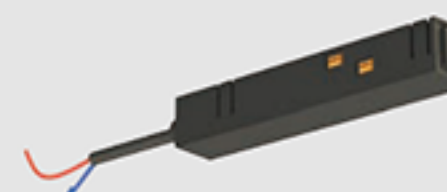
- 1 Шинопровод низковольтный накладной/подвесной  
**GL3302 белый 2000мм**  
**GL3303 черный 2000мм**  
**GL3318 белый 3000мм**  
**GL3319 черный 3000мм**



- 3 Коннектор питания прямой  
**GL3636 черный**  
**GL3629 белый**



- 5 Коннектор питания угловой  
**GL3637 черный**  
**GL3630 белый**



- 7 Ввод питания  
**GL3634 черный**  
**GL3628 белый**



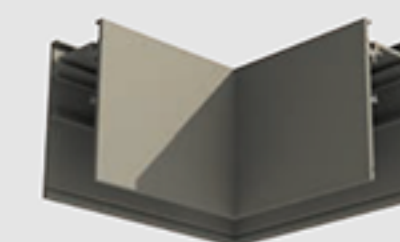
- 8 Блок питания внешний  
**GL3671 черный 100W**  
**GL3672 черный 200W**  
**GL3681 черный 200W**



- 2 Соединитель для накладного шинопровода  
**GL3618 алюминий**



- 4 Коннектор угловой внутренний для накладного шинопровода  
**GL3377 белый**  
**GL3378 черный**



- 6 Коннектор угловой для накладного шинопровода  
**GL3369 белый**  
**GL3372 черный**

\*Можно использовать:  
 Блок питания внутренний

**GL3650 белый 100W**  
**GL3652 белый 200W**

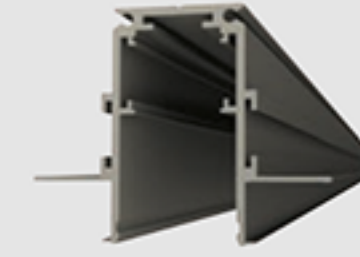
**GL3661 черный 100W**  
**GL3662 черный 200W**



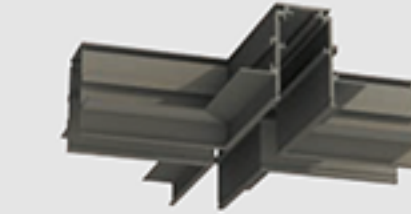
Блок питания внутренний SMART

**GL3644 черный 100W**  
**GL3645 черный 200W**  
**GL3641 белый 100W**  
**GL3642 белый 200W**





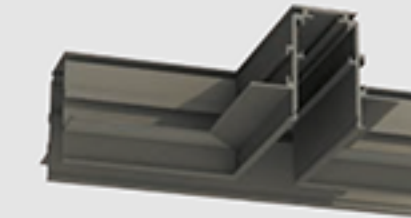
1 Шинопровод низковольтный встраиваемый Magnetic  
GL3333/GL3339 черный  
GL3331/GL3338 белый



3 Коннектор X-образный встраиваемый  
GL3358 BK черный  
GL3357 WH белый



5 Коннектор угловой внутренний встраиваемый  
GL3362 белый  
GL3363 черный



7 Коннектор T-образный встраиваемый  
GL3355 белый  
GL3356 черный



9 Коннектор угловой встраиваемый  
GL3352 белый  
GL3354 черный



10 Блок питания внутренний SMART  
GL3644 черный 100W  
GL3645 черный 200W  
GL3641 белый 100W  
GL3642 белый 200W



2 Соединитель внутренний  
GL3612 алюминий



4 Коннектор питания гибкий X-образный встраиваемый  
GL3639



6 Коннектор питания угловой встраиваемый  
GL3637 черный  
GL3630 белый



8 Коннектор питания гибкий T-образный встраиваемый  
GL3638



10 Блок питания внутренний  
GL3650 белый 100W  
GL3652 белый 200W  
GL3661 черный 100W  
GL3662 черный 200W

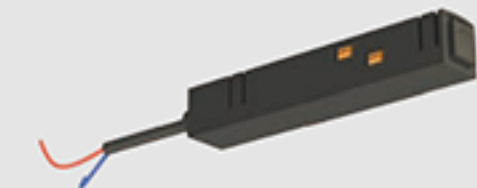


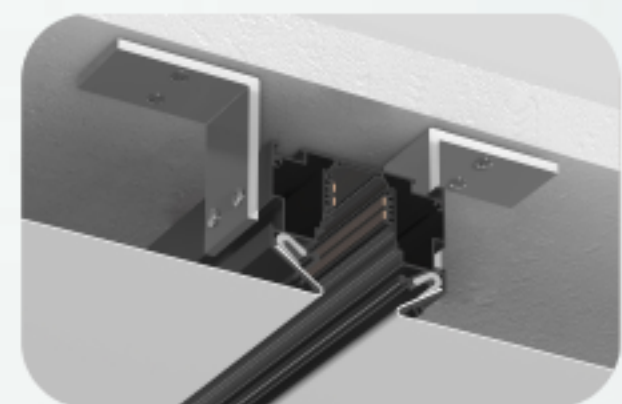
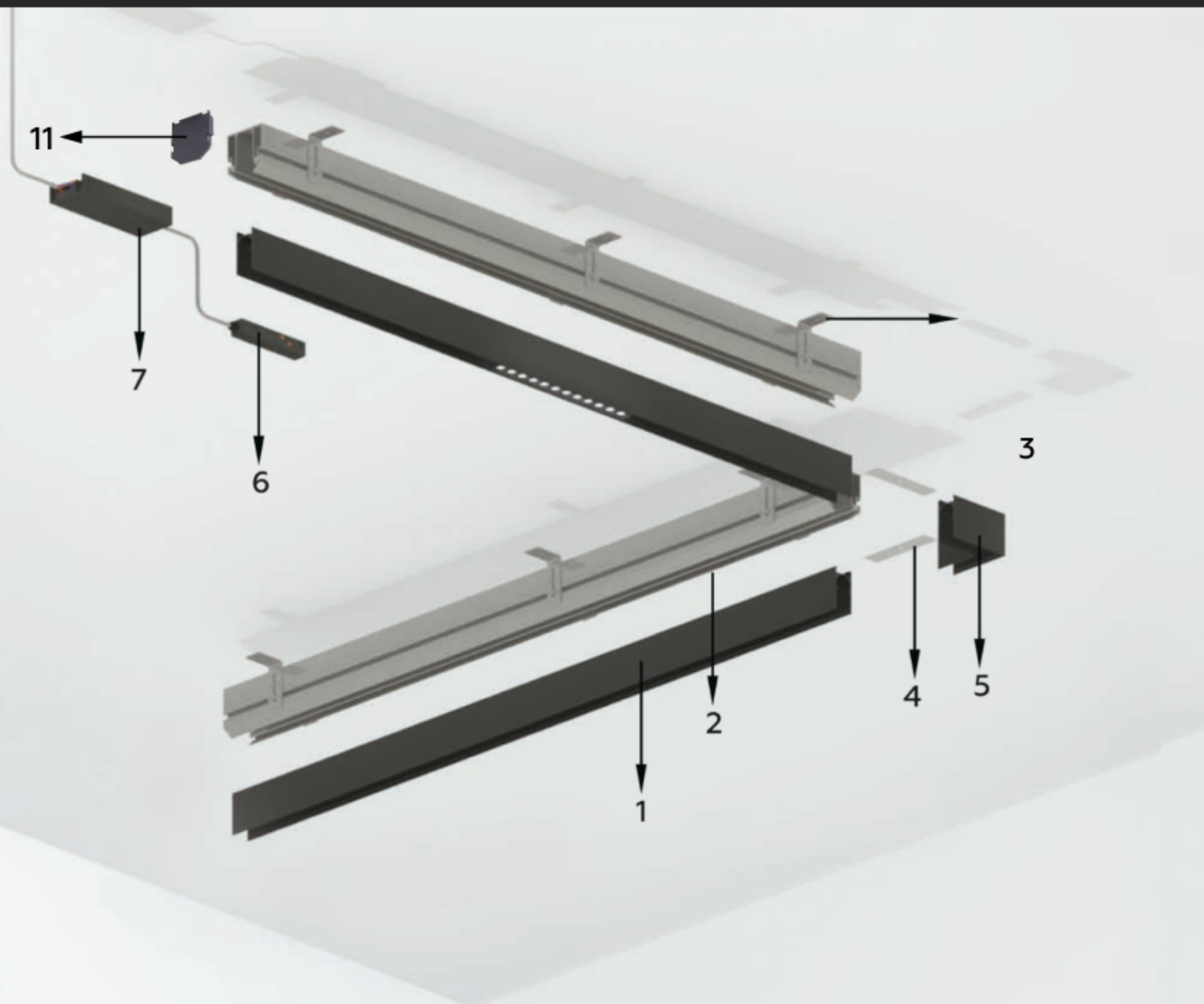
11 Коннектор питания прямой  
GL3636 черный  
GL3629 белый

\*Можно использовать: Ввод питания GL3634



Блок питания внешний  
GL3671 черный 100W  
GL3672 черный 200W  
GL3681 черный 200W





Шинопровод для монтажа в натяжной потолок системы крепления гарпун

**GL3347/GL3349 черный**

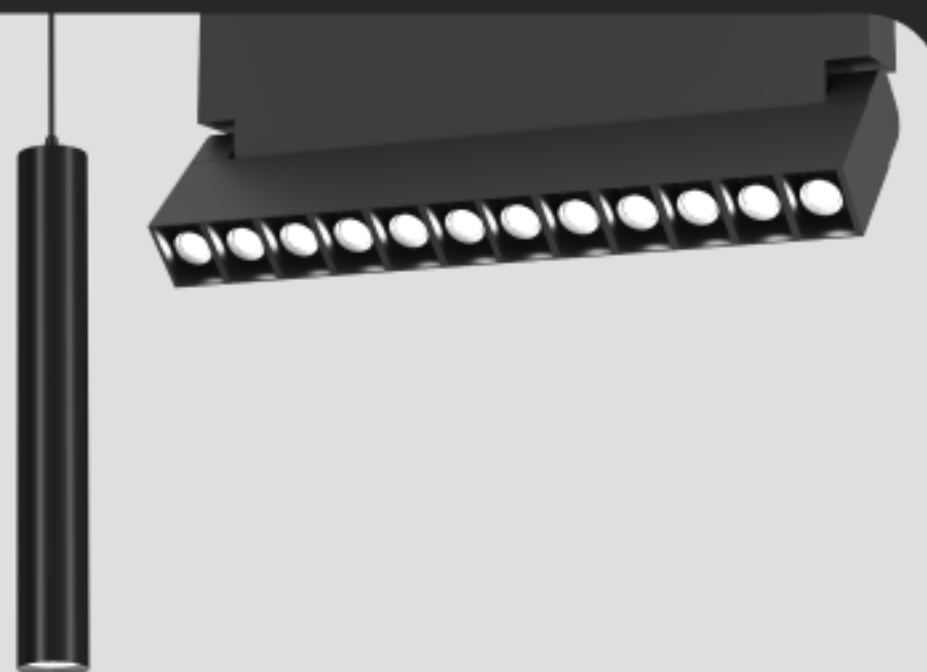
- |  |   |  |   |
|--|---|--|---|
|  | 1 Шинопровод низковольтный накладной/подвесной<br><b>GL3302/GL3318 белый</b><br><b>GL3303/GL3319 черный</b>                                 |  | 2 Корпус в натяжной потолок для накладного шинопровода<br><b>GL3344 алюминий 2000мм</b><br><b>GL3345 алюминий 3000мм</b>                          |
|  | 3 Уголок монтажный регулируемый для корпуса в натяжной потолок<br><b>GL3620</b>   |  | 4 Соединитель для накладного шинопровода<br><b>GL3618 алюминий</b>  |
|  | 5 Коннектор угловой для накладного шинопровода<br><b>GL3369 белый</b><br><b>GL3372 черный</b>   |  | 9 Коннектор питания угловой встраиваемый<br><b>GL3637 черный</b><br><b>GL3630 белый</b>   |
|  | 6 Ввод питания<br><b>GL3634</b>   |  | 10 Коннектор питания прямой<br><b>GL3636 черный</b><br><b>GL3629 белый</b>  |
|  | 7 Блок питания внешний<br><b>GL3671 черный 100W</b><br><b>GL3672 черный 200W</b><br><b>GL3681 черный 200W</b>                               |  | 11 Заглушка для корпуса в натяжной потолок<br><b>GL3623 черный</b><br><b>GL3622 белый</b>   |
|  | 8 Блок питания внутренний<br><b>GL3650 белый 100W</b><br><b>GL3661 черный 100W</b><br><b>GL3652 белый 200W</b><br><b>GL3662 черный 200W</b> |  | 8 Блок питания внутренний SMART<br><b>GL3644 черный 100W</b><br><b>GL3645 черный 200W</b><br><b>GL3641 белый 100W</b><br><b>GL3642 белый 200W</b> |

Широкий ассортимент светильников, которые легко комбинируются между собой и переставляются в пределах шинпровода.

# СВЕТИЛЬНИКИ

SMART

NEW



Одноцветные



Светильники оснащены светодиодами от лидеров индустрии:  
Bridgelux — равномерное и стабильное освещение (CRI>90)  
SANAN — качество света на долгие годы без потери бюджета (CRI>90)

# SMART

4 режима работы

Работает  
с Алисой



механический переключатель  
температуры света на корпусе  
светильника

- 3000K
- 4000K
- 6000K
- SMART

Для управления SMART светильниками через мобильное приложение и с помощью голосового ассистента Алиса необходимо приобрести блок питания SMART.

Блок питания SMART



3000K

4000K

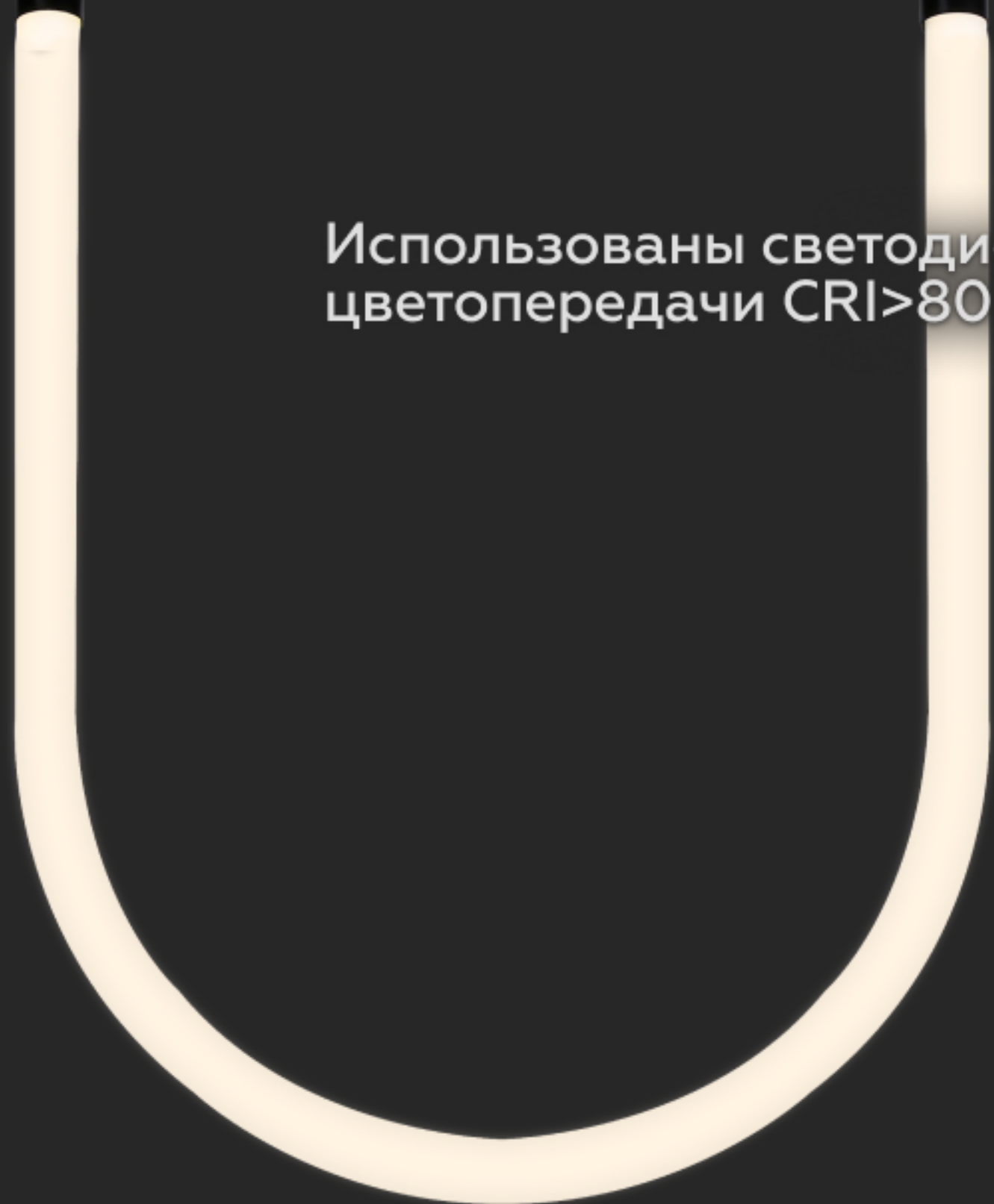
6400K

# ОДНОЦВЕТНЫЕ

Не поддерживают  
управление SMART

Больше ассортимента  
смотрите на нашем сайте:  
[www.ambrella.biz](http://www.ambrella.biz)

Использованы светодиоды с высоким индексом  
цветопередачи CRI>80 и цветовой температурой 4200K



# СПАСИБО ЗА ВНИМАНИЕ

Больше ассортимента  
смотрите на нашем сайте:  
[www.ambrella.biz](http://www.ambrella.biz)

3000K

4000K

6000K

SMART